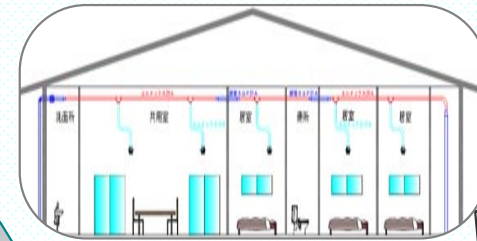
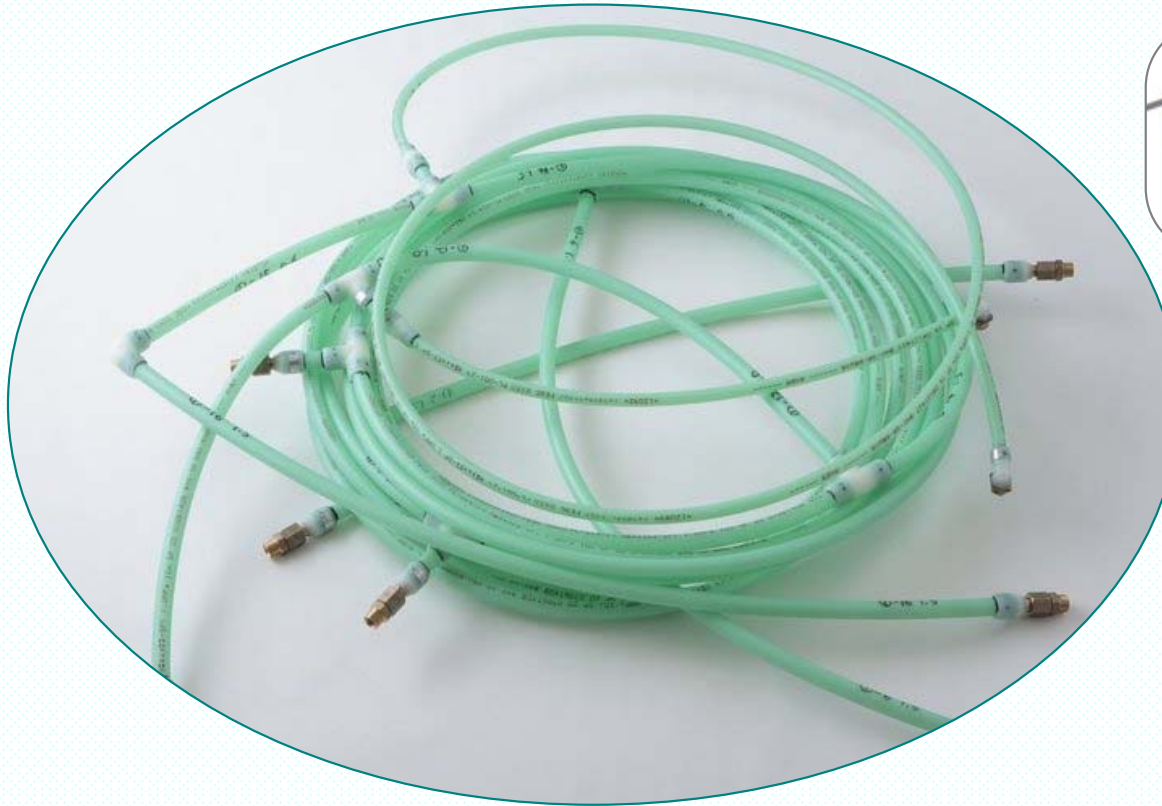


グループホーム用スプリンクラー設備

らく楽プレハブセットのご案内



株式会社ニチボウ

141-0022 東京都品川区東五反田1-9-5
営業技術室

TEL:03-3444-6227 FAX:03-3444-3116

URL:[http:// www.nitibou.co.jp](http://www.nitibou.co.jp)

らく楽プレハブセットとは ～「らく楽プレハブセット」は施工業者さんの大きな味方です～

1

プレハブセット

施工も「らく楽」

・9個のユニットに分けてプレハブを製作し、現場で吊り込みますので、

既築ホームの

天井も解体せずに点検口からの施工が可能です。

・施工業者さんでご用意頂くのは、界壁貫通部、受水槽回り、そして試験弁回りの鋼管だけで、現場合わせの配管材料です。他は全て「らく楽プレハブセット」だけで施工できます。

・パイプ総重量が約28kg(1ユニット用)と軽量化を図り、現場搬入もらく楽です。

・グループホームは木造構造が多く、SPヘッドの固定だけでも大変です。弊社の施工経験で開発した**独自の固定金具**でヘッドの固定もらく楽です。

2

基本設計

豊富な設計経験で「らく楽」

・水道管から切り離し、管内流水がありませんので、「停滞水防止継手」「給水管への戻し処置」「結露防止処置」も必要ありません。

・小型のポンプで増圧しますので、給水圧力が低い地域、2F、3F建てでも問題ありません。又、増圧により、メイン管も口径20A・1系統/Fで大丈夫です。

・図面作成、配管の摩擦損失計算、着工書類もご要望があれば別途お引受けいたします。

3

施工性

安心安全で「らく楽」

・パイプは、架橋ポリエチレン管(エルメックスSPT)を電気融着で工場加工して納品しますので、部品点数も少なく、現場で分解できない継手です。従って、漏れの心配もありません。

・エルメックスSPTは、**国内で唯一 告示で定められた「軽易耐熱試験」に合格した樹脂管**ですので、スプリンクラー設備で警戒できていれば、天井開口部にも問題なく使用できます。

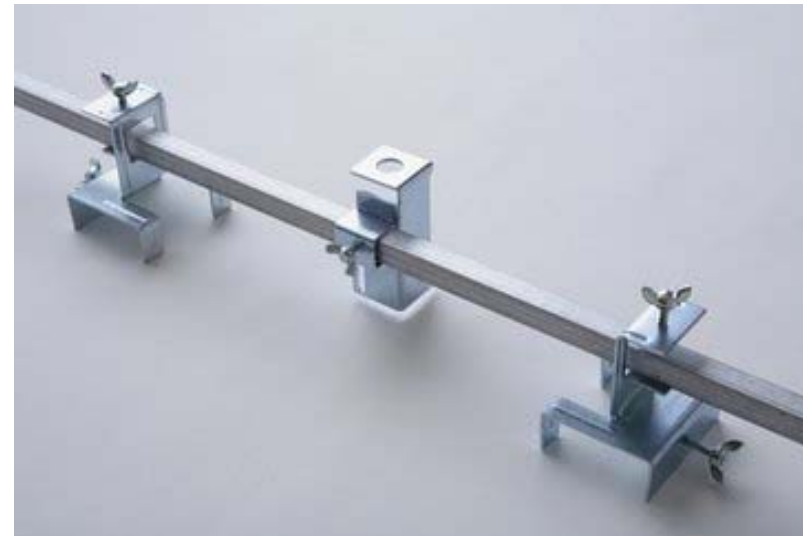
・エルメックスSPTは、鋼管と違い配管腐食もありません。又、樹脂管の可撓性により地震にも強く、狭い天井懐での納まりや、**急な設計変更にも簡単に対応**できます。

固定金具ラインナップ

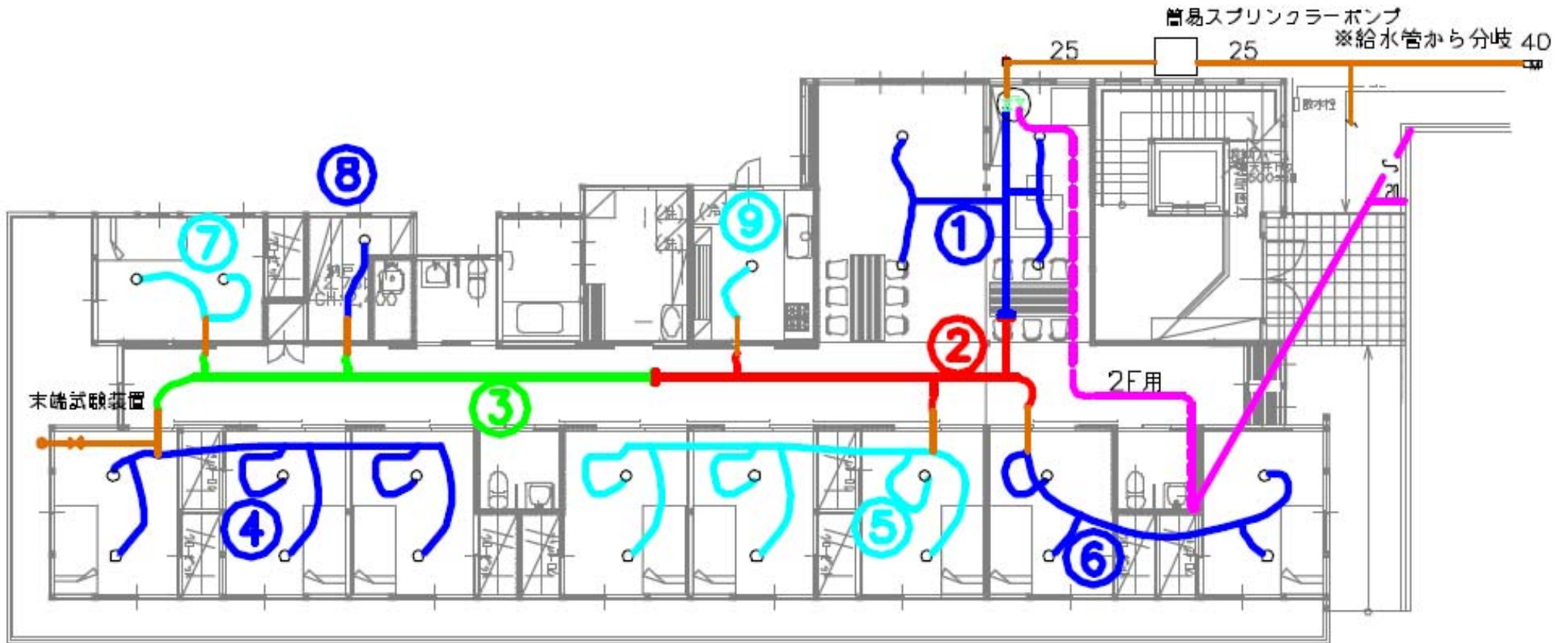
ブラケットL63～L380 センター金具・サイド金具・
角バー 等



取付け例



らく楽プレハブセット基本管割図



* 9個のユニットに分けて納入します。

らく楽プレハブセット部材リスト(1ユニット用)

【直結・受水槽補助水槽併用式】

種 類	メーカー名	数 量
SPヘッド閉鎖型	千住スプリンクラー(株)	24個
末端ノズル(25A)	千住スプリンクラー(株)	1個
ゲートバルブ(25A)	千住スプリンクラー(株)	1個
圧力計	千住スプリンクラー(株)	1個
SP-パイプ20A	三井化学産資(株)	60m
SP-パイプ16A	三井化学産資(株)	65m
SP-チーズ20A	三井化学産資(株)	22個
SP-レジューサ20×16	三井化学産資(株)	22個
SP-Nユニオンソケット20A	三井化学産資(株)	15個
ユニオンソケット用ニップルR3/4×G3/4	三井化学産資(株)	14個
ユニオンソケット用ニップルR1×G3/4	三井化学産資(株)	1個
SP-オネジソケット16A×3/4	三井化学産資(株)	2個
SPヘッド継手16	三井化学産資(株)	24個
配管支持金具	日栄インテック(株)	30個
ヘッド固定金具(250L)	(株)ニチボウ	24個
エルメックスSPプレハブ加工費	(株)ニチボウ	1式
受水槽付自動給水装置	(株)川本製作所	1台
配送費(ポンプはユニック車)	—	1式

- ◆界壁貫通部の鋼管・受水槽付自動給水装置廻り、試験装置廻りに使用する鋼管は含んでおりません。
- ◆プレハブユニットと鋼管との接続方法等、施工方法につきましては、別紙「詳細説明図」をご参照下さい。
- ◆図面・書類作成・配管の摩擦損失計算は別途申し受けます。

らく楽プレハブセット部材リスト(2ユニット用)

【直結・受水槽補助水槽併用式】

種 類	メーカー名	数 量
SPヘッド閉鎖型	千住スプリンクラー(株)	48個
末端ノズル(25A)	千住スプリンクラー(株)	2個
ゲートバルブ(25A)	千住スプリンクラー(株)	4個
圧力計	千住スプリンクラー(株)	2個
SP-パイプ20A	三井化学産資(株)	140m
SP-パイプ16A	三井化学産資(株)	130m
SP-チーズ20A	三井化学産資(株)	44個
SP-レジューサ20×16	三井化学産資(株)	44個
SP-Nユニオンソケット20A	三井化学産資(株)	30個
ユニオンソケット用ニップルR3/4×G3/4	三井化学産資(株)	28個
SP-オネジソケット16A×3/4	三井化学産資(株)	4個
SPエルボ20	三井化学産資(株)	2個
SPヘッド継手16	三井化学産資(株)	48個
配管支持金具	日栄インテック(株)	60個
ヘッド固定金具(250L)	(株)ニチボウ	48個
エルメックスSPプレハブ加工費	(株)ニチボウ	1式
受水槽付自動給水装置	(株)川本製作所	1台
配送費(ポンプはユニック車)	—	1式

- ◆界壁貫通部の鋼管・受水槽付自動給水装置廻り、試験装置廻りに使用する鋼管は含んでおりません。
- ◆プレハブユニットと鋼管との接続方法等、施工方法につきましては、別紙「詳細説明図」をご参照下さい。
- ◆図面・書類作成・配管の摩擦損失計算は別途申し受けます。