

共同住宅等に最適なフラッシュ型スプリンクラーヘッド

NICHIBOU

NI-SP-FR-FS 【小区画】

耐衝撃性・封水性・速動性を徹底追究した「リング全周保持方式」を採用しました。



地震など火災以外の外的要因による誤作動を防ぎ、確実な消火を実現します。

メリット 1 衝撃に強い!!

従来のスプリンクラーヘッドは、2点で感熱体を保持しているため、地震や作業中の突発的な事故などによって強い衝撃を受け、誤作動する可能性があります。このトラブルを防ぐため、チタンリング全周で感熱体を保持する組立構造を採用。外部衝撃に耐えうる堅固な構造を実現し、確実な初期消火を可能にします。

メリット 2 漏水しない!!

完璧な漏水防止を実現するために、ガスケットの素材に特殊耐熱性テフロンを使用。従来のメタル製とは異なり、高い弾性によって高水圧にも充分に対応します。また、テフロンを採用したことにより、低荷重の締め込みで組立ができ、感熱体など他の構成部品にかかるストレスも大幅に軽減。スプリンクラーの信頼性を高めています。



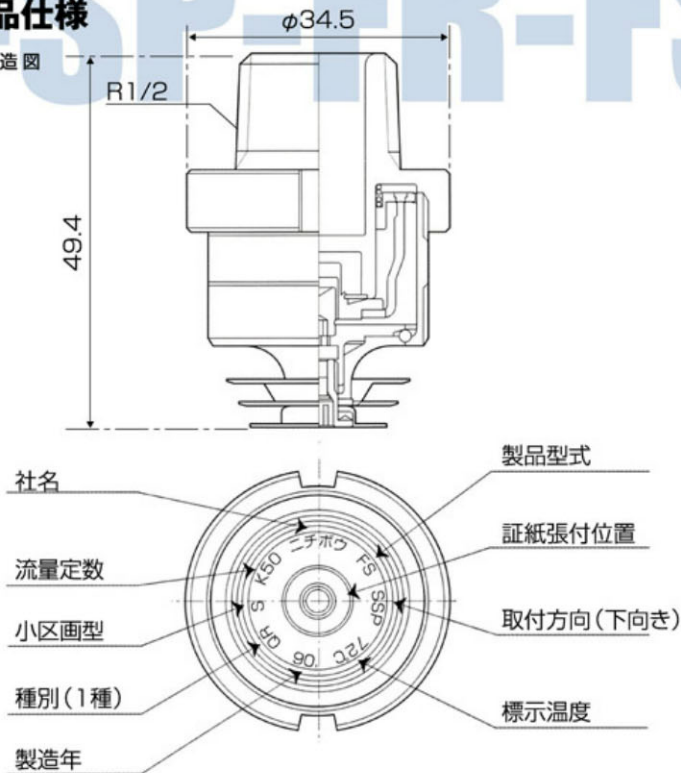
■1995年(平成7年)3月11日(土) 朝日新聞(夕刊)掲載

■1995年(平成7年)7月4日(火) 読売新聞(日刊)掲載

NI-SP-FR-FS

製品仕様

■構造図



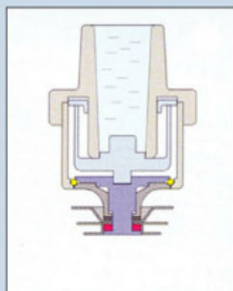
原寸大



■仕様

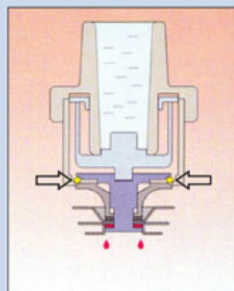
製品型式	NI-SP-FR-FS 小区画
感度種別	1種
取付方向	下向き
標示温度	72°C/96°C
取付ネジ	R1/2
規定放水量	50L/min-0.1MPa
有効散水半径	2.6m
耐漏水試験	2.5MPa-空気圧
最高周囲温度	39°C未満/64°C未満

ニチボウのフラッシュ型スプリンクラーヘッドは、「確実な消火」をします。



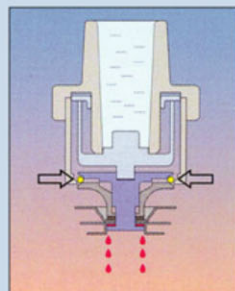
通常(警戒)状態

どんな時でも火災発生に対応できるよう、常に警戒状態にあります。ただし、外部衝撃などの外的要因による誤動作が起こらないよう独自構造を採用しています。



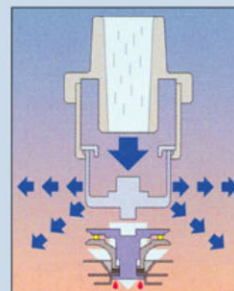
1.火災発生・起動

熱によって感熱体内の可溶片が加熱され、規定温度(72°Cか96°C)で溶けだします。可溶片の容積が減ることで外部プレートが下がり、保持リングが内側に縮みます。



2.作動

保持リングとフレームとの引っ掛かりがなくなり、感熱体が完全に離脱します。フレーム内側から、プレートで押し上げられていたデフレクターが降下します。



3.散水・消火

デフレクターが完全に降りると、加圧された水流が本体より放出されます。水流がデフレクターにあたることで、理想的な散水分布を描きながら消火します。

共同住宅等にヘッドと組み合わせてご使用ください。



■被水防止板



■消火配管「エルメックス-SP」



■流水検知装置(パドル型)
I-AVP-40-C 株式会社イズズ製



■予作動式(湿式)流水検知装置
NI-PV-40-10K

NI-SP-FR-FSに関することや、配管工法などのスプリンクラー設備のご依頼・ご相談は当社まで



もうひとつの防災110番

株式会社 **ニチボウ**

ISO 9001:2000認証取得



〒141-0022 東京都品川区東五反田1-9-5

営業 TEL 03-3444-6243 FAX 03-3444-3391

緊急センター TEL 03-3447-4949(シキューシキュー)

URL <http://www.nitibou.co.jp> e-mail info@nitibou.co.jp

営業案内 ■防災設備の設計・施工・メンテナンス 建築設備検査・特殊建築物調査 給排水・空調設備のメンテナンス 防災コンサルタント 24時間緊急対応